

СЭД МВД

№14/8289 от
18.12.2024



СВЕТОВОЗВРАЩАЮЩИЕ ЭЛЕМЕНТЫ:

ПОЧЕМУ ТАК ВАЖНО
ИХ ИСПОЛЬЗОВАТЬ?



ЧТО ГОВОРИТСЯ В ПДД?



Пункт 4.1

При переходе дороги и движении по обочинам или краю проезжей части в **темное время суток** или в **условиях недостаточной видимости** пешеходам рекомендуется, а вне населенных пунктов пешеходы обязаны **иметь при себе предметы со световозвращающими элементами** и обеспечивать видимость этих предметов водителями транспортных средств



ОТВЕТСТВЕННОСТЬ ДЛЯ ПЕШЕХОДА

ЧАСТЬ 1 СТАТЬИ 12.29 КОАП РФ

Влечет предупреждение или штраф в размере **500 рублей**

СВЕТОВОЗВРАЩАТЕЛИ РАЗЛИЧНЫХ ВИДОВ ОБЫЧНО РАЗМЕЩАЮТ НА:



верхней одежде,
обуви, шапках

рюкзаках,
сумках

велошлемах и специальной
защитной амуниции
велосипедиста и роллера

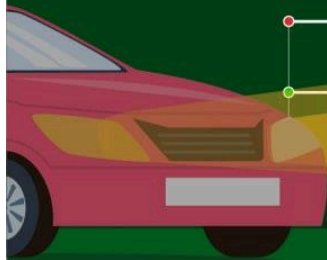
колясках, роликах,
велосипедах,
самокатах





При движении с **ближним светом фар** водитель способен увидеть пешехода на дороге на расстоянии 25–50 метров

25–50 м



150–200 м

Если пешеход **применяет световозвращатель**, то это расстояние увеличивается до 150–200 метров





15-25
секунд

350 метров

При движении автомобиля с дальним светом фар дистанция, на которой пешеход становится виден, **с применением световозвращателей** увеличивается со **100** метров до **350** метров. Это даёт водителю **15–25** секунд для принятия решения



РЕКОМЕНДАЦИИ ПО РАЗМЕЩЕНИЮ СВЭ НА ОДЕЖДЕ:



СВЭ должны быть видны с каждой стороны: с боков, спереди и сзади. Это можно обеспечить, используя два браслета на руках или по одному СВЭ с каждой стороны



Крепить СВЭ стоит на высоте около **80–100 см** от земли, то есть на бёдрах или груди у взрослого или на уровне **плеч и головы у ребёнка** – так водитель заметит свет раньше



Чем ближе цвет световозвращателя к белому тем ярче его световозвращение



Не рекомендуется выбирать световозвращатели с темными (синими, черными) цветами

Лучшим вариантом СВЭ является лента шириной не менее 7 см – стоит разместить хотя бы один такой предмет на одежде, остальные могут быть другой формы и меньшего размера.

Лучше всего иметь на себе не менее четырёх световозвращателей



Предпочтение отдайте белому, **жёлтому** и **оранжевому** цветам





Наиболее эффективный вариант – покупка той одежды, которая уже **защищена специальной лентой** с качествами световозвращателя

Можно использовать световозвращающие термонаклейки



ПОМНИТЕ: СВЕТОВОЗВРАЩАТЕЛИ ЭФФЕКТИВНЫ ПРИ УСЛОВИИ СОБЛЮДЕНИЯ ПРАВИЛ ДОРОЖНОГО ДВИЖЕНИЯ!



ОБЯЗАННОСТЬ ВОДИТЕЛЯ



ПУНКТ 2.3.4 ПДД

В случае вынужденной остановки транспортного средства или ДТП вне населенных пунктов в темное время суток либо в условиях ограниченной видимости при нахождении на проезжей части или обочине водитель, либо пешеходы должны быть одеты в куртку, жилет или жилет-накидку с полосами из световозвращающего материала

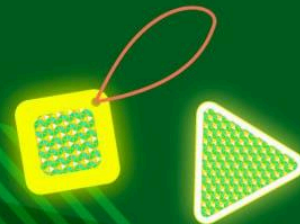
ОТВЕТСТВЕННОСТЬ

ЧАСТЬ 1 СТАТЬИ 12.29 КОАП РФ

Влечет предупреждение или штраф в размере **500 рублей**

СОБЛЮДАЙТЕ ПДД!

**ПЕШЕХОДКИ
СНЫМИ!**



ДОКУМЕНТ ПОДПИСАН
ЭЛЕКТРОННОЙ ПОДПИСЬЮ

Сертификат 68A55D66C08E9E71F4F4A64E643E6EA2
Владелец **Грязнов Евгений Геннадьевич**
Действителен с 25.01.2024 по 19.04.2025